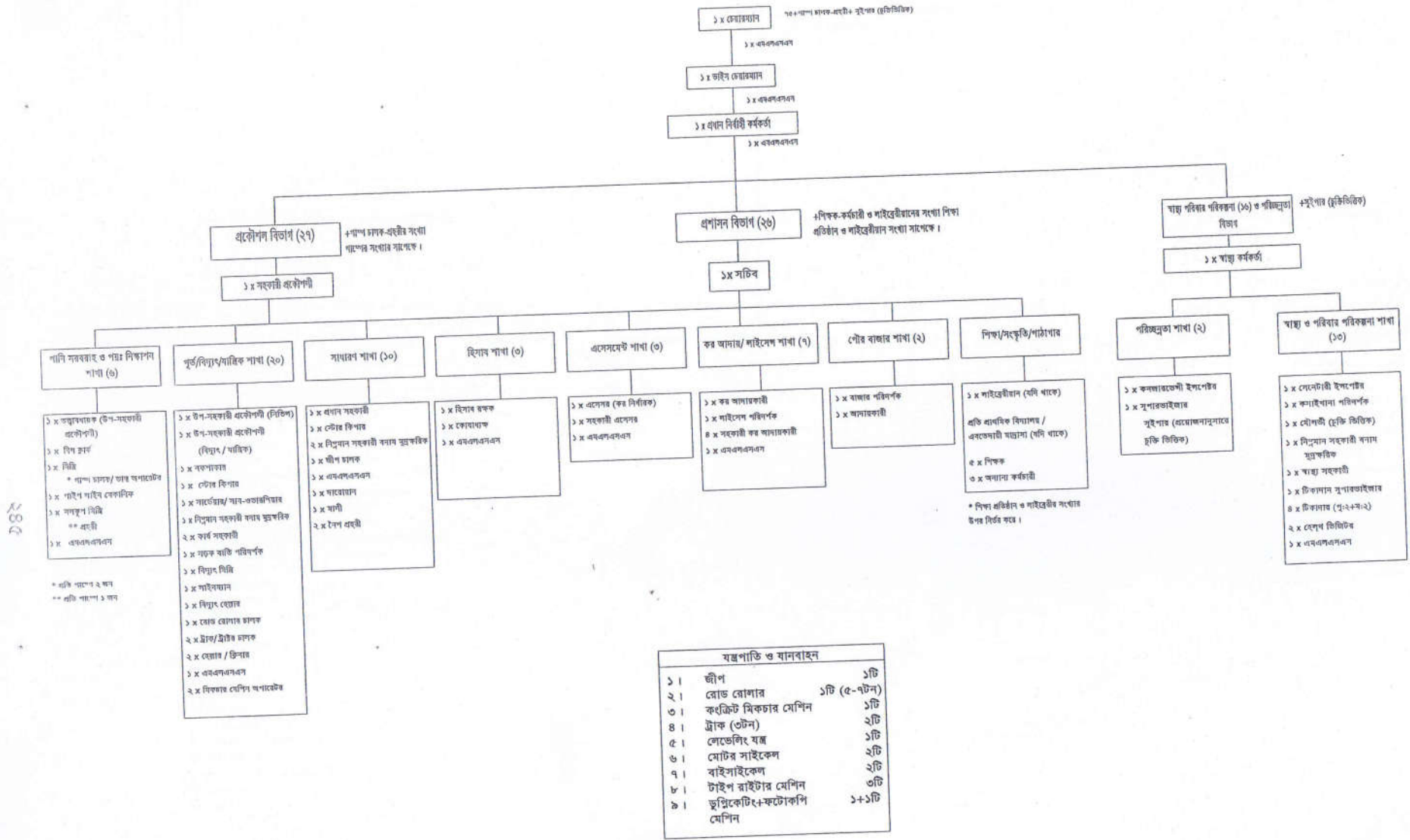


গ শ্রেণীর-পৌরসভার সাংগঠনিক কাঠামো



যন্ত্রপাতি ও যানবাহন		
১।	জীপ	১টি
২।	রোড রোলার	১টি (৫-৭টন)
৩।	কংক্রিট মিকচার মেশিন	১টি
৪।	ট্রাক (৩টন)	২টি
৫।	লেভেলিং যন্ত্র	১টি
৬।	মেটর সাইকেল	২টি
৭।	বাইসাইকেল	২টি
৮।	টাইপ রাইটার মেশিন	৩টি
৯।	ডুপ্লিকেটিং+ফটোকপি মেশিন	১+১টি

বিঃদ্র: কবরস্থান/শ্মশান (যদি থাকে) প্রতিটির জন্য একজন করিয়া চুক্তিভিত্তিক কোয়ার্টার, মেশিন, পুরোহিত ও ডোম নেয়া বাইতে পারে।