

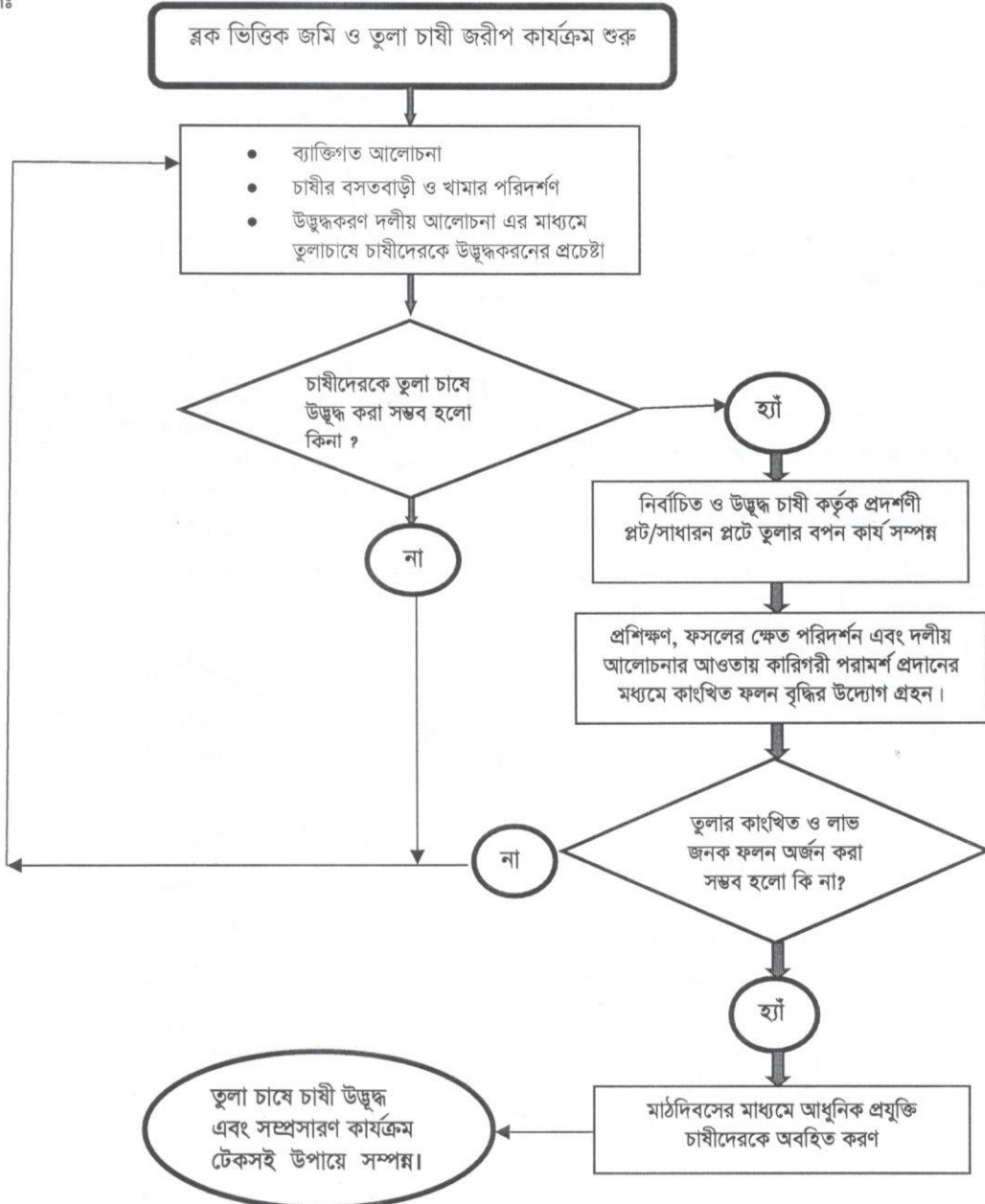
তুলা উন্নয়ন বোর্ড, রংপুর অঞ্চলের
ই-গভার্ণেন্স ও উদ্ভাবনা কর্ম পরিকল্পনা, ২০২২-২৩ এর আওতায় গৃহীত
একটি উদ্ভাবনী ধারণা গ্রহন ও বাস্তবায়ন।

- ১। উদ্ভাবনী উদ্যোগের শিরোনাম: "সময় ভিত্তিক পরিচর্যা ছকের" আওতায় প্রযুক্তির পদ্ধতি ও ফলাফল প্রদর্শনীর মাধ্যমে তুলা চাষে চাষীদেরকে উদ্ভুদ্ধকরণ।
- ২। সমস্যার সংক্ষিপ্ত বিবরণঃ তুলা চাষের আধুনিক ও লাভজনক প্রযুক্তি সম্পর্কে চাষীদের সম্যক ধারণা ও আস্থার অভাব।
- ৩। সমস্যার মূল কারণঃ তুলা চাষের আধুনিক ও লাভজনক প্রযুক্তি সমূহের পদ্ধতি ও ফলাফল সম্পর্কে চাষীদের সরেজমিন ও চাক্ষুষ অভিজ্ঞতার অভাব।
- ৪। সমস্যার প্রভাবঃ চাষীগনের তুলা চাষের প্রতি আগ্রহের ঘাটতি থেকে যায় যার ফলশ্রুতিতে তুলা চাষ সম্প্রসারণের অগ্রগতি মন্থর।

৫। সেবাটি বর্তমানে কিভাবে দেওয়া হয় বিবরণঃ

জরীপ কার্যক্রমের আওতায় ব্যক্তিগত যোগাযোগ, খামার পরিদর্শন, ও উদ্ভুদ্ধকরণ দলীয় আলোচনার মাধ্যমে চাষীদেরকে তুলা চাষে উদ্ভুদ্ধকরা হয়। উদ্ভুদ্ধ ও উৎসাহী চাষীদের মধ্যে থেকে বাছাইকৃত চাষীগনের মাধ্যমে তুলার বিভিন্ন প্রযুক্তি প্রদর্শনী প্লট স্থাপন করা হয়। পরবর্তিতে বিভিন্ন প্রশিক্ষণ, ফসল পরিদর্শন, পরিচর্যা মূলক দলীয় আলোচনার মাধ্যমে তুলা চাষীদেরকে পরিচর্যা বিষয়ক পরামর্শ প্রদানের মাধ্যমে কাংশিত ফলন পাওয়ার প্রচেষ্টা গ্রহন করা হয়। পরবর্তিতে মাঠ দিবসের মাধ্যমে চাষীদেরকে তুলার সফল প্রদর্শনী প্লটের ফলাফল প্রদর্শন করতঃ তুলা চাষে চাষীদেরকে উৎসাহিত করার প্রচেষ্টা গ্রহন করা হয়।

৬। বিদ্যমান প্রসেস ম্যাপঃ

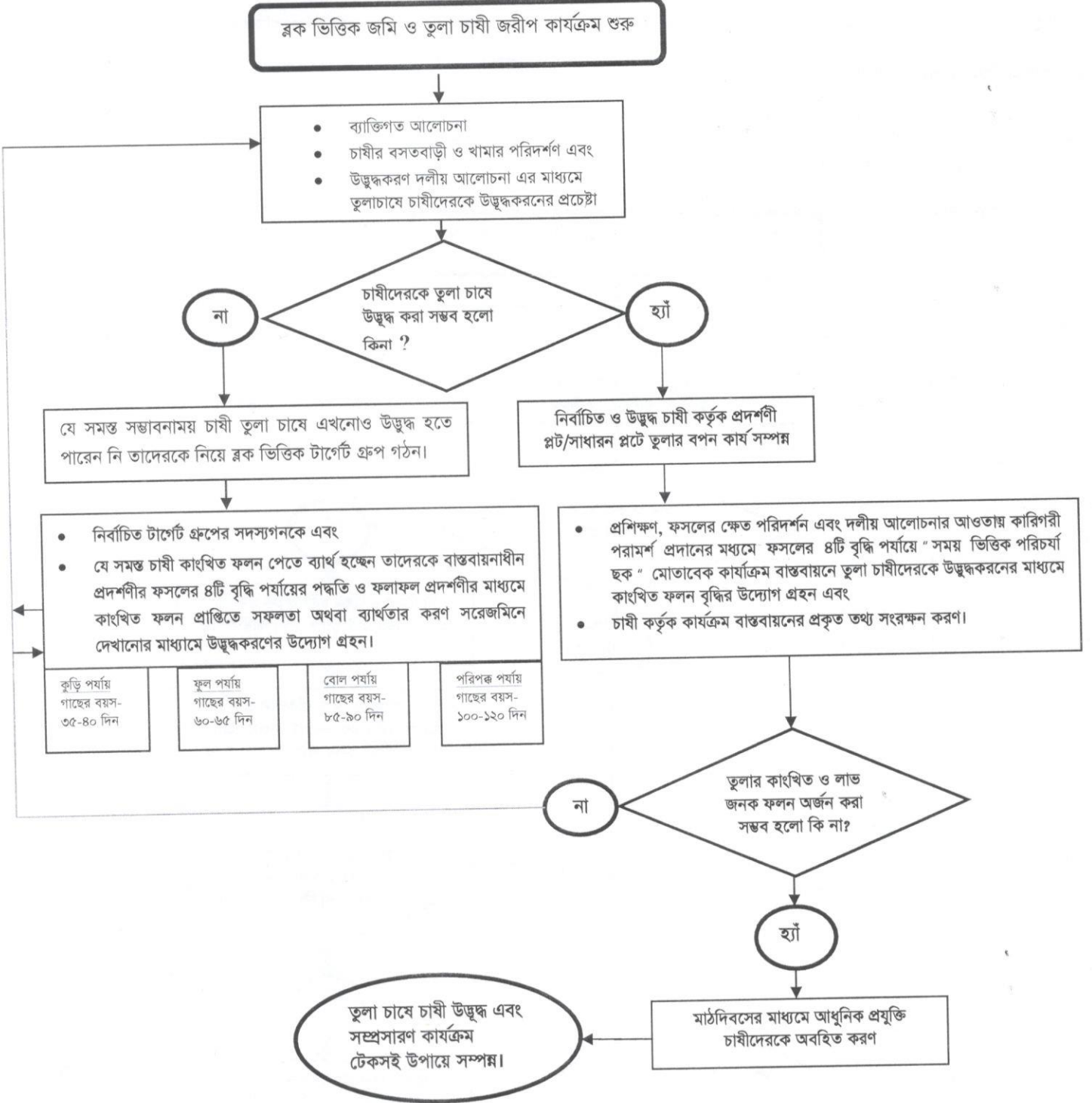


12
29/07/2023

৭। সমাধান প্রক্রিয়ার সংক্ষিপ্ত বিবরণঃ

বিদ্যমান জরীপ কার্যক্রমের আওতায় ব্যক্তিগত যোগাযোগ, খামার পরিদর্শন ও উদ্ভূদ্ধকরণ দলীয় আলোচনার মাধ্যমে যে সমস্ত চাষীদেরকে তুলা চাষে উদ্ভূদ্ধকরা সম্ভব হয় না অথবা আপাত উদ্ভূদ্ধ ও উৎসাহী চাষীদের মধ্যে থেকে যারা তুলার বিভিন্ন প্রযুক্তি প্রদর্শনী/সাধারণ প্লট স্থাপন করেছেন কিন্তু পরবর্তিতে বিভিন্ন প্রশিক্ষণ, ফসল পরিদর্শন, পরিচর্যা মূলক দলীয় আলোচনার মাধ্যমে তুলা চাষীদেরকে পরিচর্যা বিষয়ক পরামর্শ প্রদান সত্ত্বেও তারা সঠিক পরিচর্যায় ব্যর্থ হয়ে তুলার কাংখিত ফলন অর্জনে সক্ষম হচ্ছেন না তাদেরকে প্রদর্শণীর সফলতা ও ব্যর্থতার প্রকৃত কারণ সমূহ ফসলের ৪টি পর্যায়ের (কুড়ি পর্যায়, ফুল পর্যায়, বোল পর্যায় ও পরিপক্ক/উত্তোলন পর্যায়) কার্যক্রম সমূহের পদ্ধতি ও ফলাফল সরেজমিনে ও চাক্ষুষ প্রদর্শণের মাধ্যমে তুলা চাষে চাষীদেরকে উৎসাহিত করার প্রচেষ্টা গ্রহন করা হবে।

৮। প্রস্তাবিত প্রসেস ম্যাপঃ



৯। প্রত্যাশিত ফলাফল:

| | | |
|-----|--|---|
| (ক) | উপকার ভোগীর সামাজিক অবস্থান এবং সংখ্যা | সাধারণ প্রান্তিক তুলা চাষী |
| (খ) | টি সি ডি (TCV) | পূর্বের তুলনায় কম ও সাশ্রয়ী না হলেও “চাষী উদ্ভুদ্ধকরণের” গুণগত মান বৃদ্ধি পাবে। |
| (গ) | অন্যান্য | |

১০। তুলনা মূলক বিশ্লেষণ:

| ক্র:নং | বিবরণ | সময় (T) | খরচ (C) | যাতায়াত (V) |
|--------|---|---|---|--------------|
| (১) | আইডিয়া বাস্তবায়নের পূর্বে | ≥৫(পাঁচ) ঘন্টা (১ দিনে) | নাশ্তা বাবদ=৫০ টাকা/প্রতি চাষী (১ বার মাঠ দিবস) | ৫-১০ কি:মি |
| (২) | আইডিয়া বাস্তবায়নের পরে | ≥৯(নয়) ঘন্টা (৫ দিনে) | নাশ্তা বাবদ=২৫০ টাকা/প্রতি চাষী (১ বার মাঠ দিবস এবং ৪ বার দলীয় আলোচনা) | ৫-১০ কি:মি |
| (৩) | মোট পার্থক্য | পূর্বের তুলনায় ৪(চার) ঘন্টা বৃদ্ধি পেয়েছে | পূর্বের তুলনায় ২০০ টাকা/প্রতি চাষী বৃদ্ধি পেয়েছে | নেই |
| (৪) | অন্যান্য (TCV) কর্মে নিম্ন গুণগত মান বৃদ্ধি পেয়েছে | ফসল পর্যবেক্ষণের সংখ্যা বৃদ্ধি পাওয়ায় সময় বেড়েছে। | দলীয় আলোচনার সংখ্যা বৃদ্ধি পাওয়ায় খরচ বেড়েছে। | - |

১১। পাইলটিং এর স্থান: তুলা উন্নয়ন বোর্ড, রংপুর অঞ্চল।

১২। বাস্তবায়নের সময়কাল: ২০২৩-২৪ অর্থ বছর।

১৩। আইডিয়া বাস্তবায়নকারী টিমঃ

| আইডিয়া বাস্তবায়নকারী টিমের সদস্য | | | | | |
|------------------------------------|--------------------------|-------------------------------|-------------------------------|-------------------------------|-------------------------------|
| বিবরণ | টিম লিডার | সদস্য-১ | সদস্য-২ | সদস্য-৩ | সদস্য-৪ |
| নাম | মো: আবু ইলিয়াস মিঞা | মো: ফজলে রাব্বী | মো: মোস্তফা কামাল | মোঃ মোজাদ্দীদ আল শামীম | এ.কে.এম হারুন-অর রশিদ |
| পদবী | উপ-পরিচালক | প্রধান তুলা উন্নয়ন কর্মকর্তা | প্রধান তুলা উন্নয়ন কর্মকর্তা | প্রধান তুলা উন্নয়ন কর্মকর্তা | প্রধান তুলা উন্নয়ন কর্মকর্তা |
| কর্মস্থল | রংপুর আঞ্চলিক কার্যালয়। | রংপুর জোনাল কার্যালয়। | বগুড়া জোনাল কার্যালয়। | রাজশাহী জোনাল কার্যালয়। | ঠাকুরগাঁও জোনাল কার্যালয়। |
| মোবাইল | ০১৭১২-৫২৩৪৯৫ | ০১৭৩২০৬২৯৯৫ | ০১৭২৪১৬১২৪২ | ০১৭১৯৬১২৫২৮ | ০১৭১১৪৬৪৮০৪ |
| ই-মেইল | abuelias.miah@gmail.com | fazleyrabi1964@gmail.com | mostofakamal71@gmail.com | moalshamim@gmail.com | kbdharun@gmail.com |

১৪। প্রয়োজনীয় রিসোর্সঃ

আর্থিক (মোট অর্থ) ঃ

ইউনিট অফিস প্রতি খরচ=৭৫০০/০০ টাকা।

জনবল(নতুন নিয়োগকৃত)ঃ

প্রয়োজ্য নয়।

কারিগরী যন্ত্রপাতিঃ

প্রয়োজ্য নয়।

উপকরণ/লজিস্টিক্সঃ

প্রয়োজ্য নয়।

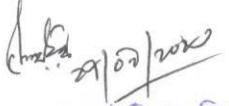
অন্যান্যঃ

রিসোর্স যোগান/উৎসঃ

রাজস্ব

১৫। উদ্ভাবনী আইডিয়া বাস্তবায়ন পরিকল্পনাঃ

| ক্রমিক | কার্যাদি | বাস্তবায়নকারী | সময় কাল | | | | | | চ্যালেঞ্জ/ঝুঁকি |
|--------|----------------------------------|--|----------|--------|---------|---------|-----------|----------|--|
| | | | অক্টো/২৩ | নভে/২৩ | ডিসে/২৩ | জানু/২৪ | ফেব্রু/২৪ | মার্চ/২৪ | |
| ১ | আইডিয়া উদ্ভাবন | উপপরিচালক | | | | | | | সরকারের প্রচলিত নিয়াম নীতি অনুসরণ করতে হবে। |
| ২ | বাস্তবায়ন পরিকল্পনা প্রস্তুতকরণ | উপপরিচালক | | | | | | | |
| ৩ | উর্ধ্বতন কর্তৃপক্ষকে অবহিত করণ | উপপরিচালক | | | | | | | |
| ৪ | কার্যক্রম আরম্ভকরণ | ষ্টোর কাম ফিল্ড ম্যান আঞ্চলিক কার্যালয়, রংপুর | | | | | | | |
| ৫ | মাসিক প্রতিবেদন দাখীল | সংশ্লিষ্ট ইউনিট ইনচার্জ | | | | | | | |
| ৬ | জোনাল প্রতিবেদন দাখীল | সংশ্লিষ্ট সিসিডিও | | | | | | | |
| ৭ | চূড়ান্ত প্রতিবেদন দাখীল | উপপরিচালক | | | | | | | |


 (মোঃ আবু ইলিয়াস মিঞা)
 উপ-পরিচালক
 তুলা উন্নয়ন বোর্ড
 আঞ্চলিক কার্যালয়, রংপুর।