



বার্ষিক প্রতিবেদন ২০২৩-২০২৪



উপজেলা পরিসংখ্যান কার্যালয়, ফুলছড়ি,
গাইবান্ধা

বাংলাদেশ পরিসংখ্যান ব্যুরো
পরিসংখ্যান ও তথ্য ব্যবস্থাপনা বিভাগ

সূচিপত্র

	পৃষ্ঠা নং
১.০ বাংলাদেশ পরিসংখ্যান ব্যুরো	০১
১.১ বাংলাদেশ পরিসংখ্যান ব্যুরোর কার্যাবলী	০১
১.২ উপজেলা পরিসংখ্যান কার্যালয়, ফুলছড়ি, গাইবান্ধা এর কার্যাবলী	০২
১.৩ উপজেলা পরিসংখ্যান কার্যালয়, ফুলছড়ি, গাইবান্ধা এর সাংগঠনিক কাঠামো	০৩
১.৪ উপজেলা পরিসংখ্যান কার্যালয়, ফুলছড়ি, গাইবান্ধা এর জনবল	০৩
১.৫ উপজেলা পরিসংখ্যান কার্যালয়, ফুলছড়ি, গাইবান্ধা এ কর্মরত কর্মকর্তা/কর্মচারীদের নামের তালিকা	০৩
২.০ নিয়মিত কার্যাবলী	০৪

১.০ বাংলাদেশ পরিসংখ্যান ব্যুরো (বিবিএস)

১৯৭১ সালের স্বাধীনতা সংগ্রামের পর বাংলাদেশে সঠিক পরিকল্পনা প্রণয়ন, উন্নয়ন ও অগ্রগতি পর্যবেক্ষণে পরিসংখ্যানের গুরুত্ব উপলব্ধি করে বাংলাদেশের স্থপতি জাতির পিতা বঙ্গবন্ধু শেখ মুজিবুর রহমানের সুদূর প্রসারী চিন্তাধারার ফলশ্রুতিতে ও তাঁর দিক-নির্দেশনায় ১৯৭৪ সালের আগস্ট মাসে বিভিন্ন মন্ত্রণালয়ের অধীনে থাকা ৪ টি পরিসংখ্যান অফিস (পরিকল্পনা মন্ত্রণালয়ের অধীন পরিসংখ্যান ব্যুরো, কৃষি মন্ত্রণালয়ের অধীন কৃষি পরিসংখ্যান ব্যুরো ও কৃষি শুমারি কমিশন এবং স্বরাষ্ট্র মন্ত্রণালয়ের অধীন আদম শুমারি কমিশন)-কে একীভূত করে সৃষ্টি করা হয় বাংলাদেশ পরিসংখ্যান ব্যুরো। পূর্বে পরিসংখ্যান প্রস্তুত ও প্রকাশের ক্ষেত্রে কোন সমন্বিত আইন, বিধি বা নীতিমালা না থাকায় কিছু আদেশ ও পরিপত্রের আওতায় বাংলাদেশ পরিসংখ্যান ব্যুরোর কাজ পরিচালিত হয়ে আসছিল। ২০১৩ সালের ২৭ ফেব্রুয়ারি পরিসংখ্যান আইন মহান জাতীয় সংসদে পাশ হওয়ার মধ্য দিয়ে বাংলাদেশ পরিসংখ্যান ব্যুরো সত্যিকার অর্থে একটি আইনগত ভিত্তি পেয়েছে। উক্ত আইনের ৬ ধারা অনুযায়ী আইন পাশের পর একই বছর ৩ মার্চ তারিখে গেজেট প্রজ্ঞাপনের মাধ্যমে বাংলাদেশ পরিসংখ্যান ব্যুরো নতুন করে প্রতিষ্ঠা লাভ করেছে। এটি দেশের জাতীয় পরিসংখ্যান সংস্থা হিসেবে কাজ করছে।

প্রতিষ্ঠালগ্ন থেকে বিবিএস কর্তৃক পরিচালিত গুরুত্বপূর্ণ শুমারি ও জরিপসমূহ নিম্নরূপ:

ক্রমিক	কার্যক্রম	মন্তব্য
১	আদমশুমারি ও গৃহগণনা	১৯৭৪ সাল থেকে ১০ বছর অন্তর মোট ৫ টি শুমারি পরিচালিত হয়েছে
২	অর্থনৈতিক শুমারি	১৯৮৬ সাল থেকে মোট ৩ টি শুমারি পরিচালিত হয়েছে
৩	কৃষি শুমারি	১৯৭৭ সাল থেকে মোট ৪ টি শুমারি পরিচালিত হয়েছে
৪	খানার আয় ব্যয় জরিপ	১৯৭৩-৭৪ সাল থেকে মোট ১৫ টি জরিপ পরিচালিত হয়েছে
৫	শ্রমশক্তি জরিপ	১৯৮০ সাল থেকে এ পর্যন্ত ১২ টি জরিপ পরিচালিত হয়েছে
৬	স্যাম্পল ভাইটাল রেজিস্ট্রেশন সার্ভে	১৯৮০ সাল থেকে বাৎসরিক ভিত্তিতে নিয়মিত অনুষ্ঠিত হচ্ছে
৭	উৎপাদন শিল্প জরিপ	১৯৭২ সাল থেকে ২৮ টি জরিপ পরিচালিত হয়েছে
৮	মাল্টিপল ইন্ডিকের ক্লাস্টার সার্ভে	১৯৯৩ সাল থেকে ১২ টি জরিপ পরিচালিত হয়েছে
৯	চাইল্ড নিউট্রিশন সার্ভে	১৯৮৫-৮৬ সাল থেকে ৭ টি জরিপ পরিচালিত হয়েছে
১০	কৃষি দাগগুচ্ছ জরিপ	১৯৭৪ সাল থেকে বাৎসরিক ভিত্তিতে নিয়মিত অনুষ্ঠিত হচ্ছে
১১	ওয়েজ রেট সার্ভে	১৯৭৪ সাল থেকে বাৎসরিক ভিত্তিতে নিয়মিত অনুষ্ঠিত হচ্ছে
১২	মূল্য ও মজুরি পরিসংখ্যান	১৯৭৪ সাল থেকে বাৎসরিক ভিত্তিতে নিয়মিত অনুষ্ঠিত হচ্ছে
১৩	হেল্থ অ্যান্ড ডেমোগ্রাফিক সার্ভে	১৯৮০ সাল থেকে ৫ টি জরিপ পরিচালিত হয়েছে
১৪	কৃষি ফসলের আয়তন ও উৎপাদন জরিপ	১৯৭২ সাল থেকে বাৎসরিক ভিত্তিতে নিয়মিত অনুষ্ঠিত হচ্ছে

বিবিএস-এর লক্ষ্য

জাতীয় পরিসংখ্যান প্রতিষ্ঠান হিসেবে স্থানীয় ও আন্তর্জাতিকভাবে প্রতিষ্ঠা লাভ।

বিবিএস-এর উদ্দেশ্য

- সঠিক ও মানসম্মত এবং সময়োপযোগী পরিসংখ্যান সরবরাহ;
- নীতি নির্ধারক, পরিকল্পনাবিদ, গবেষক ও সিদ্ধান্ত গ্রহণকারীদের চাহিদামাফিক উপাত্ত পরিবেশন;
- প্রাতিষ্ঠানিক দক্ষতা বৃদ্ধি;
- পেশাদারিত্ব প্রতিষ্ঠা।

১.১ বাংলাদেশ পরিসংখ্যান ব্যুরোর কার্যাবলি:

পরিসংখ্যান আইন, ২০১৩ এর উদ্দেশ্য পূরণকল্পে বাংলাদেশ পরিসংখ্যান ব্যুরোর কার্যাবলি নিম্নরূপ:

(ক) সঠিক, নির্ভুল ও সময়োপযোগী পরিসংখ্যান প্রণয়ন;

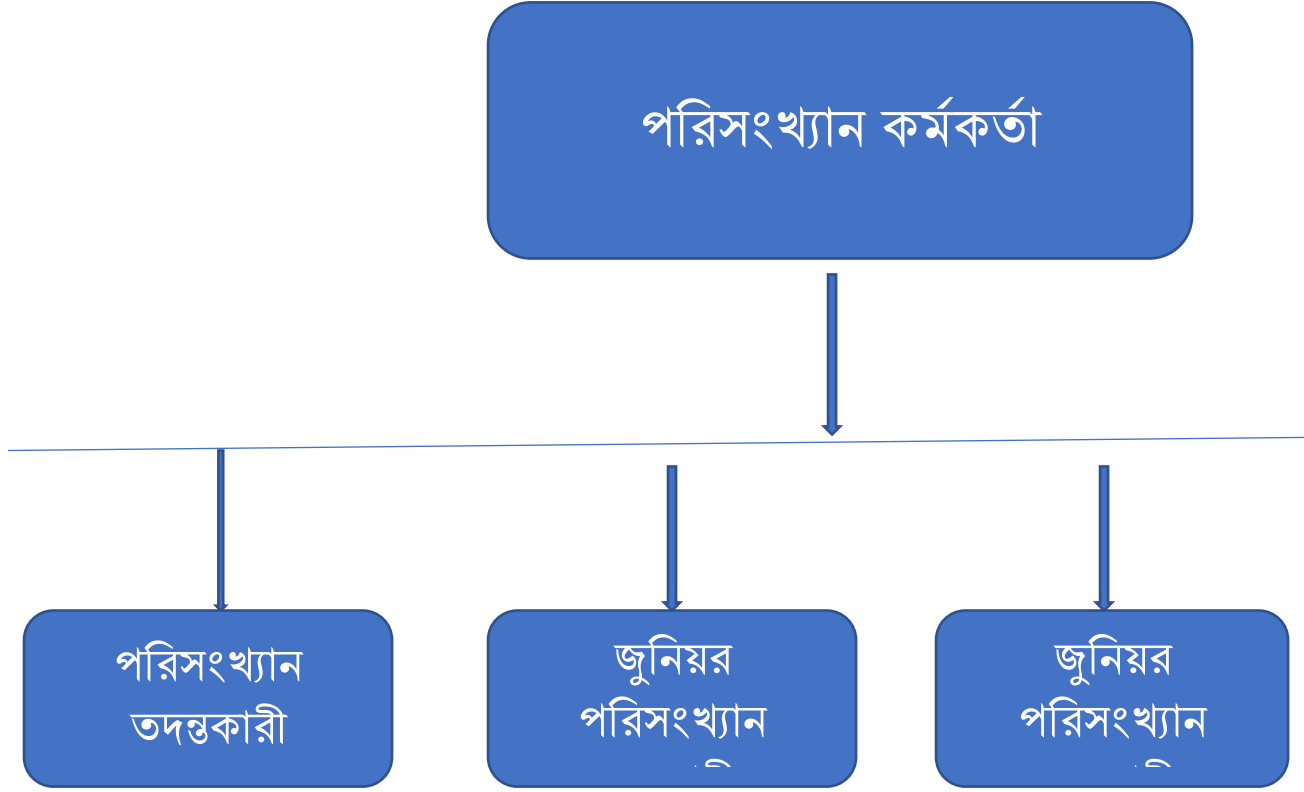
(খ) সঠিক, নির্ভুল ও সময়োপযোগী পরিসংখ্যান প্রণয়নের জন্য দেশের আর্থ-সামাজিক বিভিন্ন ক্ষেত্রে জরিপ পরিচালনা;

- (গ) জনশুমারি, কৃষিশুমারি, মৎস্য ও প্রাণিসম্পদ শুমারি, অর্থনৈতিক শুমারিসহ অন্যান্য শুমারি ও জরিপের লক্ষ্যে যাবতীয় কার্যক্রম গ্রহণ;
- (ঘ) সরকারি পর্যায়ে উন্নয়ন পরিকল্পনাবিদ, নীতি-নির্ধারক, গবেষণা ও শিক্ষা প্রতিষ্ঠান, জাতীয় ও আন্তর্জাতিক সংস্থা এবং অন্যান্য ব্যবহারকারীগণের চাহিদা অনুসারে দ্রুততার সাথে নির্ভরযোগ্য ও ব্যবহার বান্ধব পরিসংখ্যান সরবরাহকরণ;
- (ঙ) পরিসংখ্যান বিষয়ক নীতিমালা ও পদ্ধতি প্রণয়ন;
- (চ) শাখা কার্যালয়ের কার্যাদি সরেজমিনে তদারক এবং প্রযোজ্য ক্ষেত্রে, উহার প্রতিবেদন পর্যালোচনা ও প্রকাশের ব্যবস্থা গ্রহণ;
- (ছ) জাতীয় পরিসংখ্যান উন্নয়ন কৌশলপত্র (National Strategy for the Development of Statistics) প্রবর্তন এবং সময়সময় হালনাগাদকরণ;
- (জ) পরিসংখ্যান বিষয়ে দক্ষ জনশক্তি তৈরির লক্ষ্যে প্রয়োজনীয় প্রশিক্ষণ কর্মসূচি গ্রহণ;
- (ঝ) পরিসংখ্যানের ভূমিকা ও কার্যক্রমের গুরুত্ব সম্পর্কে জনসচেতনতা বৃদ্ধিকরণ;
- (ঞ) পরিসংখ্যান কার্যক্রম সম্পাদনে তথ্য-প্রযুক্তির ব্যবহার নিশ্চিতকরণ;
- (ট) যেকোন কর্তৃপক্ষ, পরামর্শ প্রদানকারী প্রতিষ্ঠান, বেসরকারি সংস্থা এবং আন্তর্জাতিক সংস্থার সাথে পরিসংখ্যান বিষয়ে প্রয়োজনীয় সমন্বয় ও সহযোগিতা প্রদান;
- (ঠ) ভোক্তার মূল্যসূচকসহ অন্যান্য মূল্যসূচক এবং জাতীয় হিসাব প্রস্তুতকরণ;
- (ড) অর্থনৈতিক, পরিবেশগত, সামাজিক, জনমিতি সংক্রান্ত নির্দেশক প্রণয়ন ও প্রকাশকরণ;
- (ঢ) ভূমি ব্যবহারসহ বিভিন্ন ফসলের উৎপাদন, উৎপাদন-ব্যয় এবং ফসলাধীন জমির পরিমাণ প্রাক্কলন;
- (ণ) জিও-কোড সিস্টেম প্রণয়ন এবং একমাত্র জিও-কোড সিস্টেম হিসেবে উহা হালনাগাদকরণ ও সংরক্ষণ এবং অন্যান্য সকল সরকারি সংস্থা বা প্রতিষ্ঠানকে ব্যবহারের জন্য উদ্বুদ্ধকরণ;
- (ত) জাতীয় জনসংখ্যা রেজিস্টার (National Population Register) প্রণয়ন ও সময় সময় হালনাগাদকরণ;
- (থ) সমন্বিত সেন্ট্রাল জিওগ্রাফিক্যাল ইনফরমেশন সিস্টেম (Geographic Information System) প্রণয়ন;
- (দ) পরিসংখ্যানের প্রধান প্রধান কার্যক্রমসমূহ আন্তর্জাতিক মানে প্রমিতকরণ (Standardization);
- (ধ) সংরক্ষণের বিকল্প ব্যবস্থাসহ জাতীয় তথ্য ভান্ডার প্রণয়ন ও আধুনিক পদ্ধতিতে আর্কাইভে সংরক্ষণ;
- (নে) জাতীয় ও আন্তর্জাতিক সংস্থার জন্য প্রণীত সরকারি পরিসংখ্যানের মান সত্যকরণ (Authentication);
- (প) পরিসংখ্যান সংক্রান্ত পরামর্শ সেবা প্রদান;
- (ফ) সরকার কর্তৃক নির্দেশিত অন্যান্য দায়িত্ব পালন; এবং
- (ব) উপরিউক্ত দায়িত্ব পালন ও কার্যাবলি সম্পাদনের জন্য প্রয়োজনীয় ব্যবস্থা গ্রহণ।

১.২ উপজেলা পরিসংখ্যান কার্যালয়, ফুলছড়ি, গাইবান্ধা এর কার্যাবলীঃ

উপজেলা পরিসংখ্যান কার্যালয়, ফুলছড়ি, গাইবান্ধা বাংলাদেশ পরিসংখ্যান ব্যুরো (বিবিএস) এর অর্থনৈতিক, সামাজিক, জনসংখ্যাগত এবং পরিবেশগত বিভিন্ন সূচক প্রকাশের জন্য সংকলন, বিশ্লেষণ ও প্রকাশনার লক্ষ্যে মাঠ পর্যায়ে উপজেলা পরিসংখ্যান অফিসগুলোর সমন্বয়ে বিভিন্ন উপাত্ত সরবরাহ করে থাকে।

১.৩ উপজেলা পরিসংখ্যান কার্যালয়, ফুলছড়ি, গাইবান্ধা এর সাংগঠনিক কাঠামো



১.৪ উপজেলা পরিসংখ্যান কার্যালয়, ফুলছড়ি, গাইবান্ধা এর জনবল

ক্র. নং	পদের নাম	গ্রেড নং	জনবল		
			অনুমোদিত	কর্মরত	মন্তব্য/শূন্য
১.	পরিসংখ্যান কর্মকর্তা	গ্রেড-৯	০১	০০	০১
২.	পরিসংখ্যান তদন্তকারী	গ্রেড-১২	০১	০১	---
৩.	জুনিয়র পরিসংখ্যান সহকারী	গ্রেড-১৩	০২	০১	০১
৪.	চেইনম্যান	গ্রেড-২০	০১	০০	০১

১.৫ উপজেলা পরিসংখ্যান কার্যালয়, ফুলছড়ি, গাইবান্ধা এ কর্মরত কর্মকর্তা/কর্মচারীদের নামের তালিকা:

ক্র. নং	কর্মকর্তা/কর্মচারীর নাম	পদবী	মোবাইল নাম্বার	ই-মেইল
০১	শাহানুর ইসলাম	এসআই	০১৭২৮-৮৯৩১২৮	sahanurislam31@gmail.com
০২	মোঃ সাখাওয়াত হোসেন	জেএসএ	০১৭১১১৫১৪৬৯	hossain713@gmail.com
০৩	মোঃ আব্দুল হামিদ	চেইনম্যান(বর্তমানে পিআরএল-এ আছেন)	০১৭২৯৬১৪৩৩৬	hamid65bbs@gmail.com

২.০ নিয়মিত কার্যাবলীঃ

২.১ কৃষি পরিসংখ্যান-

- ০৬ টি প্রধান ফসলের তথ্য সংগ্রহ
- ১৪০ টি অপ্রধান (১৩ টি গ্রুপ) ফসলের তথ্য সংগ্রহ
- দাগগুচ্ছ জরিপ
- মাসিক কৃষি মজুরির হার নির্ণয়
- ভূমি ব্যবহার ও সেচ পরিসংখ্যান
- গবাদি পশু ও হাঁস মুরগি জরিপ
- মাছ উৎপাদন জরিপ
- বন জরিপ
- অস্থায়ী ফসলের ক্ষয়ক্ষতি নিরূপন

8.0 তথ্য প্রদানকারী কর্মকর্তা, বিকল্প তথ্য প্রদানকারী কর্মকর্তা ও আপীল কর্তৃপক্ষঃ

তথ্য প্রদানকারী কর্মকর্তা

জনাব শাহানুর ইসলাম
পরিসংখ্যান তদন্তকারী
উপজেলা পরিসংখ্যান কার্যালয়, ফুলছড়ি,
গাইবান্ধা

☎ ০১৭২৮৮৯৩১২৮

✉ bbs.fulchari@gmail.com

বিকল্প তথ্য প্রদানকারী কর্মকর্তা

জনাব মোঃ সাখাওয়াত হোসেন
জুনিয়র পরিসংখ্যান সহকারী
উপজেলা পরিসংখ্যান কার্যালয়, ফুলছড়ি,
গাইবান্ধা

☎ ০১৭১১১৫১৪৬৯

আপীল কর্তৃপক্ষ

জনাব মোঃ এনামুল হক
উপপরিচালক
জেলা পরিসংখ্যান কার্যালয়
গাইবান্ধা

☎ ০১৭১৯৪১৪৬২৩

✉ bbsgaibandha032gmail.com